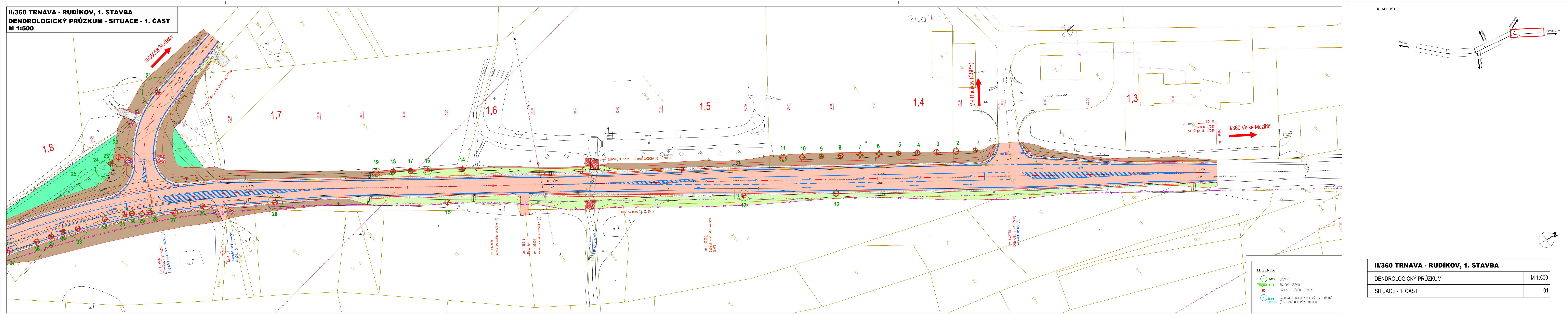
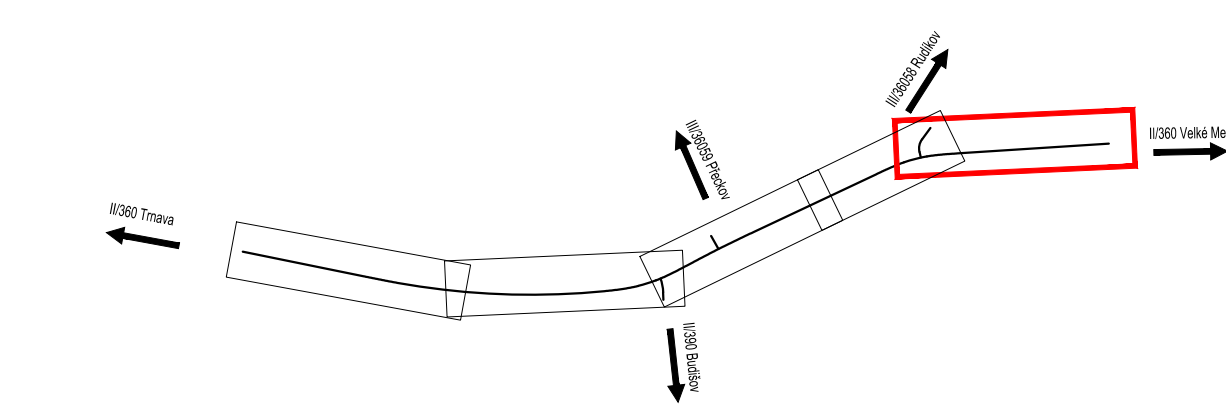


**II/360 TRNAVA - RUDÍKOV, 1. STAVBA**  
**DENDROLOGICKÝ PRŮZKUM - SITUACE - 1. ČÁST**  
**M 1:500**



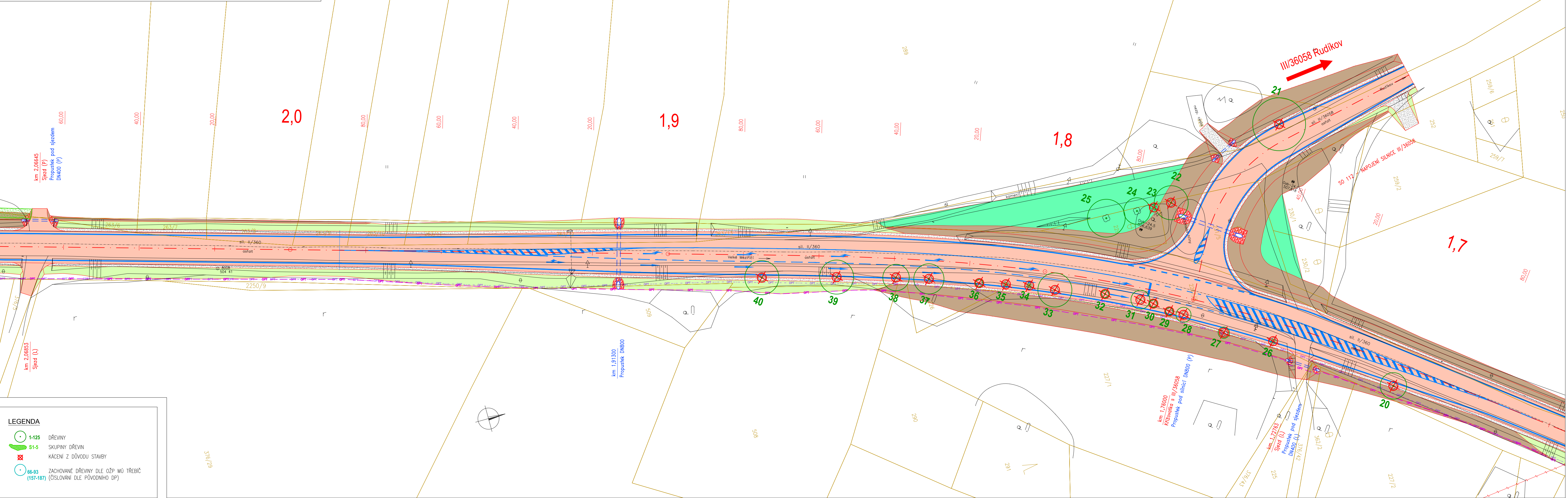
KLAD LISTŮ:



<b>II/360 TRNAVA - RUDÍKOV, 1. STAVBA</b>	
DENDROLOGICKÝ PRŮZKUM	M 1:500
SITUACE - 1. ČÁST	01

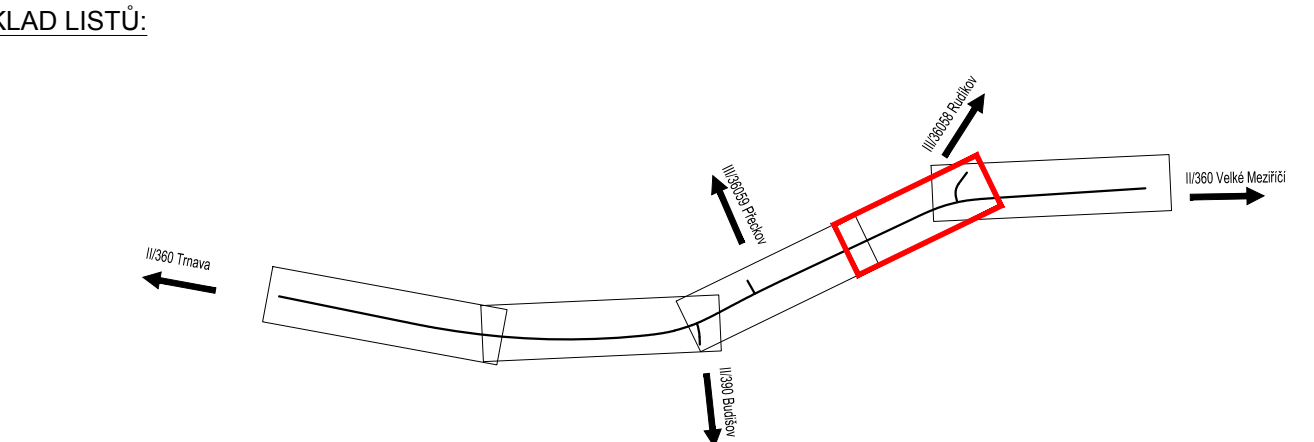


II/360 TRNAVA - RUDÍKOV, 1. STAVBA  
DENDROLOGICKÝ PRŮZKUM - SITUACE - 2. ČÁST  
M 1:500



**LEGENDA**

- 1-125 DŘEVINY
- S1-5 SKUPINY DŘEVIN
- KÁCENÍ Z DŮVODU STAVBY
- 66-93 ZACHOVANÉ DŘEVINY DLE OŽP MÚ TŘEBÍČ  
(157-187) (ČÍSLOVÁNÍ DLE PŮVODNÍHO DP)



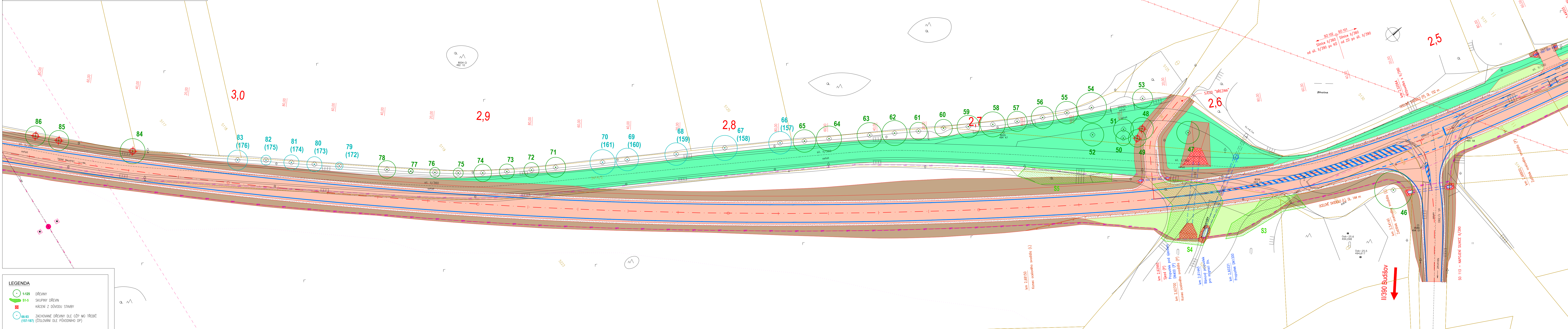
II/360 TRNAVA - RUDÍKOV, 1. STAVBA	
DENDROLOGICKÝ PRŮZKUM	M 1:500
SITUACE - 2. ČÁST	02



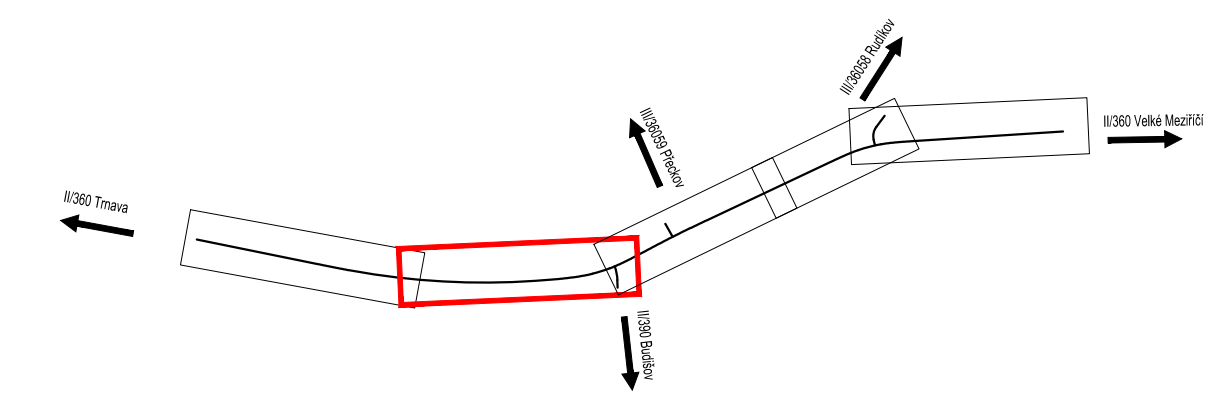




**II/360 TRNAVA - RUDÍKOV, 1. STAVBA  
DENDROLOGICKÝ PRŮZKUM - SITUACE - 4. ČÁST  
M 1:500**



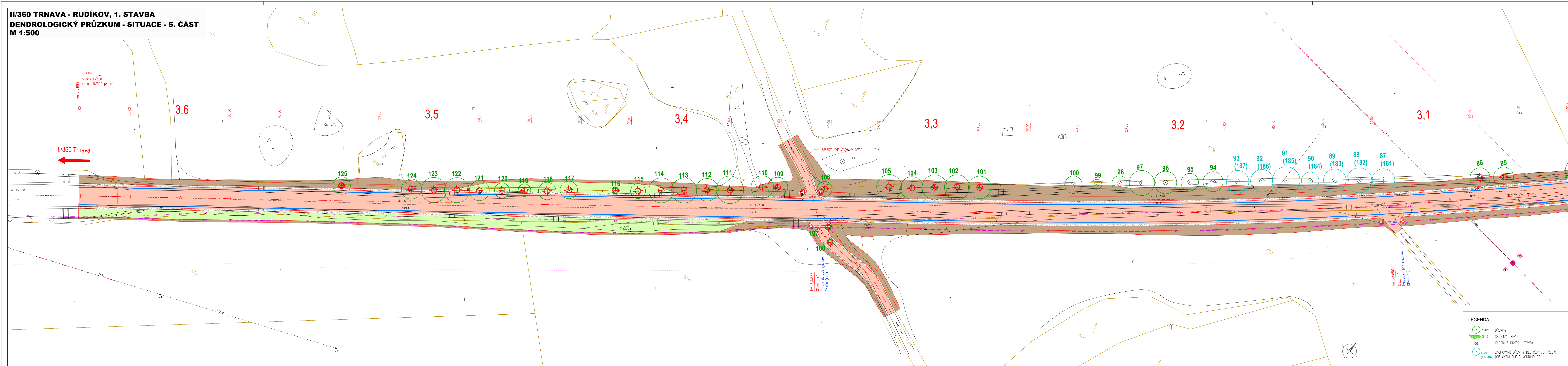
KLAD LISTŮ:



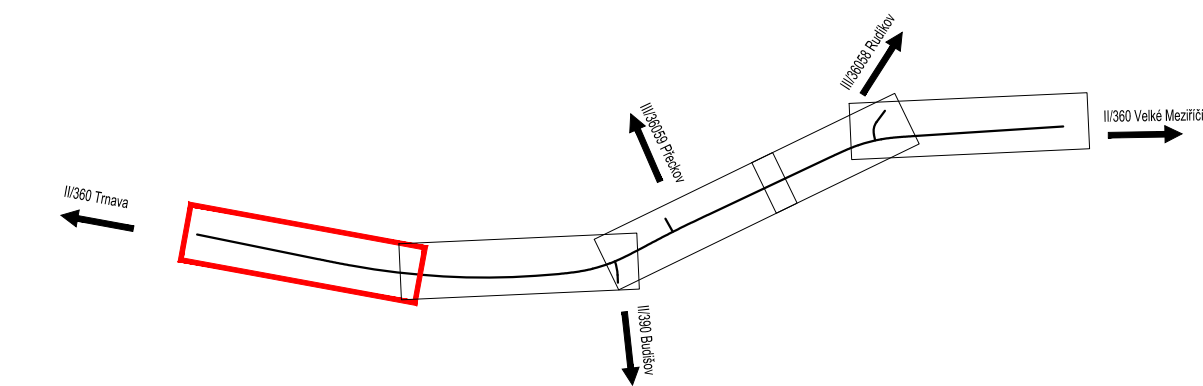
<b>II/360 TRNAVA - RUDÍKOV, 1. STAVBA</b>	
DENDROLOGICKÝ PRŮZKUM	M 1:500
SITUACE - 4. ČÁST	04



**II/360 TRNAVA - RUDÍKOV, 1. STAVBA  
DENDROLOGICKÝ PRŮZKUM - SITUACE - 5. ČÁST  
M 1:500**



KLAD LISTŮ:



<b>II/360 TRNAVA - RUDÍKOV, 1. STAVBA</b>	
DENDROLOGICKÝ PRŮZKUM	M 1:500
SITUACE - 5. ČÁST	0